

# GARTEN 2025

## Terrassendielen & Zubehör

der  parkett  
**Riese**



.....  
**Dauerhaft,  
nachhaltig,  
und  
qualitativ  
hochwertig.**  
.....

Gestalten Sie Ihren Außenbereich nach Ihren Vorstellungen mit unseren Dielen aus Bambus, BPC oder Holz.

# ÜBERSICHT MATERIALIEN



## Ihre Oase

Lassen Sie sich inspirieren, Ihren Lieblingsplatz nach Ihren persönlichen Vorstellungen zu gestalten. Ausgefallene Designs, innovative Farbgestaltung und die Hochwertigkeit unserer Terrassendielen lassen Ihre Träume wahr werden.

## Info Bambus

Mit seinen unermesslichen Ressourcen bildet Bambus eine ökologisch sinnvolle Alternative zu tropischen Harthölzern. Terrassendielen aus Bambus zeichnen sich aus durch Formstabilität, Widerstandsfähigkeit und extreme Langlebigkeit.



## Info BPC

Terrassendielen aus BPC (Bambus Polymer Composite) bieten eine große Auswahl an Farben, Dimensionen und Oberflächendesigns. Sie sind langlebig, farb- und UV-beständig. Zudem sind sie strapazierfähig und pflegeleicht.

## Info Linax Kiefer

Die Kiefer wird klassisch druckimprägniert, und danach in farbpigmentiertem Leinöl gekocht. Durch den Kochvorgang wird die Farbe fest in der Oberfläche gebunden. Zusätzlich versiegelt das Öl das Holz und macht es zu einem hochwertigen Produkt mit hervorragenden Eigenschaften.



## Info Harthölzer

Bei der Auswahl unserer Dielen legen wir höchsten Wert auf Qualität, Dauerhaftigkeit und Nachhaltigkeit. Der verantwortungsvolle Umgang mit der wertvollen Ressource Holz ist uns wichtig. Die ausgewählten Harthölzer überzeugen durch erstklassige technische Werte und eine exklusive Optik.





## BPC Neuheit

Protect Plus – die Terrassendielen mit dem 3-fachen Plus!  
Die Verwendung von glasfaserverstärktem Kunststoff sorgt für zusätzliche Stabilität und erhöht die Lebensdauer. Im Vergleich zu herkömmlichen WPC/BPC Dielen punktet Protect Plus zusätzlich mit:

- 25% weniger Gewicht
- verbesserter Rutschfestigkeitsklasse (R12)
- verbesserten Brandschutzeigenschaften (Bfls-1)

Die matte und gebürstete Oberfläche überzeugt durch eine naturgetreue Optik und Haptik (S. 8 – 9).



## ÜBERSICHT NEUHEITEN



## Inhalt

- 2 Übersicht Materialien
- 3 Übersicht Neuheiten
- 4 – 7 Bambusdielen
- 8 – 17 BPC-Dielen
- 18 – 19 BPC-Rhombusleisten
- 20 – 21 Linax Kiefer
- 22 – 31 Hartholzdielen

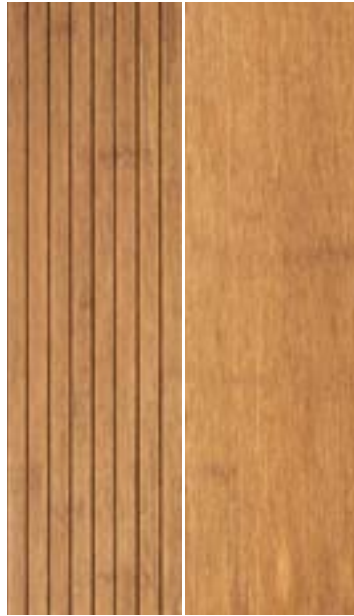


# BAMBUS

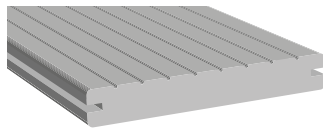
## TERRASSENDIELEN

### Bambus

mineralveredelt



**Maße:** 20 x 137 mm  
**Länge:** 1,85 m  
**Oberfläche:** Stegprofil / glatt

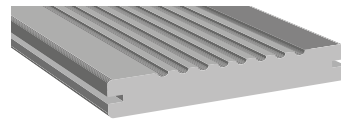


### Bambus

thermobehandelt



**Maße:** 20 x 137 mm  
**Länge:** 1,85 m  
**Oberfläche:** Wellenprofil / glatt



Unsere Bambusdielen sind massiv und bestehen aus langen und dicht verpressten Bambusstreifen. Sie entsprechen der Dauerhaftigkeitsklasse 1 und sind widerstandsfähig gegen Pilze und Insektenfraß. Um einen optimalen UV Schutz zu gewährleisten, sind die Dielen werkseitig bereits vorgeölt.

## Ökologisch sinnvoll

Bambus ist eine gute Alternative zu herkömmlichen Harthölzern. Widerstandsfähig, formstabil und langlebig.



# BAMBUS

## TERRASSENDIELEN



### Hell Dunkel

Bei der hellen Terrassendiele werden die Poren mit feinen Keramikpartikeln ummantelt.

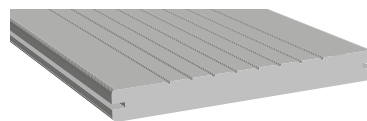
Die dunkle Bambusdiele erhält ihren typischen Farbton durch die thermische Behandlung der Fasern.

### Bambus XL

mineralveredelt



**Maße:** 20 x 178 mm  
**Länge:** 1,85 m  
**Oberfläche:** Stegprofil / glatt

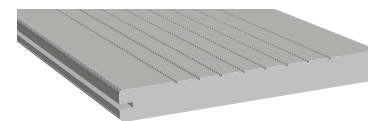


### Bambus XL

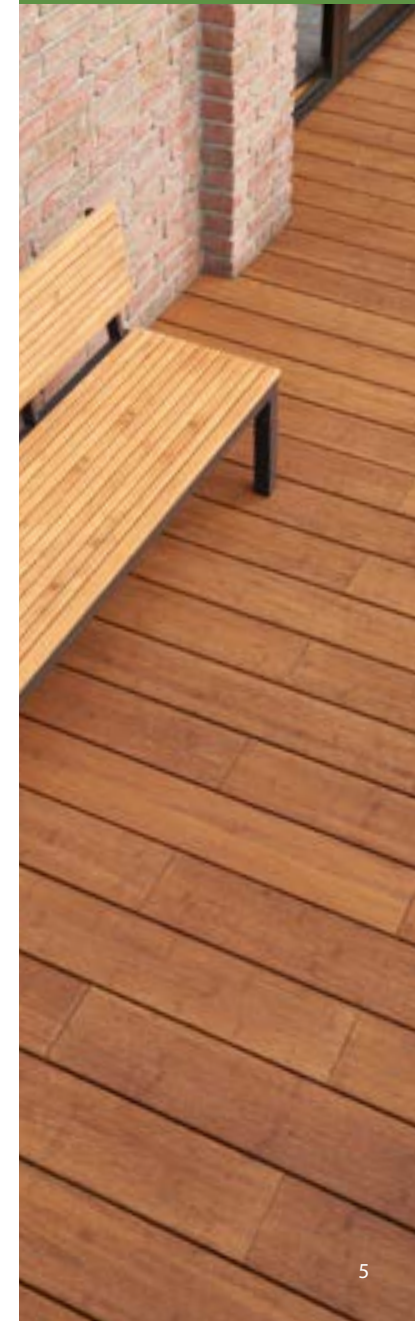
thermobehandelt



**Maße:** 20 x 178 mm  
**Länge:** 1,85 m  
**Oberfläche:** Stegprofil / glatt



Alle Dielen sind seitlich genutet und können mit unserem Clipsystem schnell und einfach verlegt werden. Durch die stirnseitige Nut- und Federverbindung ist eine Endlosverlegung möglich.



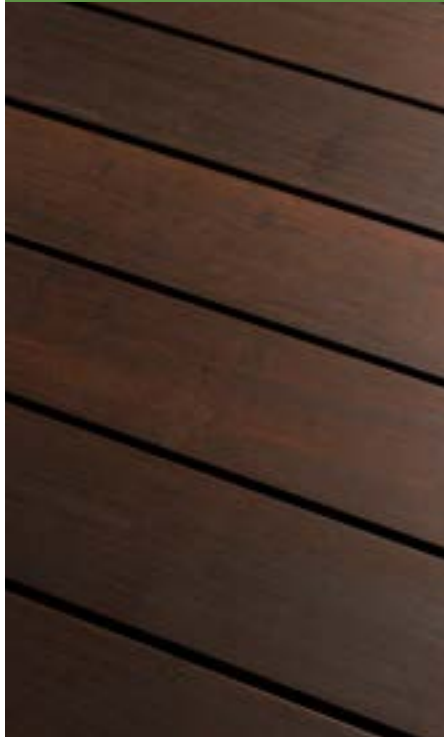


# BAMBUS TERRASSENDIELEN



## Farbe erhalten

Wenn sie den Farbton erhalten wollen, sollte ca. 4 Monate nach Verlegung mit Woca-Terrassenöl nachbehandelt werden. Anschließend mind. 1x jährlich, am besten vor dem Winter, intensiv reinigen und ölen.





## Simple Montage

Bambusdielen lassen sich wie Holz verarbeiten und montieren. Die einfache Verlegung ohne sichtbare Verschraubung gehört zu den vielen Vorteilen unseres Systems. Durch die seitliche Nutung lassen sich die Verlegeclips aus Metall leicht und verdeckt anbringen.

Die positiven Eigenschaften unserer Bambusdielen bleiben nur bei Verwendung der genannten Komponenten erhalten. Die Verwendung anderer Systeme kann die Haltbarkeit der Terrasse beeinträchtigen.

## Zubehör & Pflege



**Alu Unterkonstruktion**  
gerundete Kanten

**Maße:** 49 x 29 x 2 mm

**Länge:** 2,90 m

**Farbe:** schwarz

**Einsteckverbinder**  
gerundete Kanten

**Länge:** 0,40 m

**Farbe:** pressblank



**Alu Kantenabschluss- / Dekorprofil**

L-Profil, 2-seitig geschliffen

**Maße:** 40 x 60 mm

**Länge:** 2,90 m

**Farbe:** silber, anthrazit



**Verlegeclip Edelstahl** zur Verlegung auf **Alu UK**

schwarz beschichtet

100 Clips inkl. 100 Torx-Schrauben im Karton (ohne Bit)

**Start- / Endclip Edelstahl** für **BPC + Alu UK**

schwarz beschichtet

25 Clips inkl. 25 Torx-Schrauben im Karton (ohne Bit)



**Faxe Terrassenreiniger 2,5 l**

Konzentrat zur Reinigung verschmutzter  
Terrassenflächen aus BPC, Bambus, Holz, Stein  
und Keramik.



**Woca Terrassenöl 2,5 l**

Farbton „Natur“ und „Teak“

Zur Behandlung und Pflege von Holz- und Bambus-  
dielen. Für ca. 20 – 30 qm.



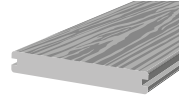
**Silizium-Karbid-Besen**

Hochwertiger Besen zur abrasiven und intensiven  
Reinigung von BPC-, Bambus- und Holzterrassen.

# BAMBUS TERRASSENDIELEN

## Protect Plus co-ex, bicolor

**Maße:** 21 x 140 mm  
**Länge:** 4,00 / 5,00  
**Oberfläche:** einseitig Holzstruktur



## Besonders rutschfest

Die geprägte und gebürstet Diele bietet eine herausragende Rutschfestigkeit (R12) und ist widerstandsfähiger gegen Verschleiß und Verblassen.



## Umwelt Aspekte

Der Produktionsprozess unserer Protect Plus Dielen wird maßgeblich mit Sonnenenergie betrieben und erzeugt keine schädlichen Nebenprodukte.

Protect Plus ist langjährig farbstabil. Durch die hoch verdichtete Oberfläche ist sie besonders pflegeleicht und widerstandsfähig gegen äußere Einflüsse, wodurch sie mit handelsüblichen Reinigungsmitteln und Wasser gereinigt werden können.

## 25% leichter

Im Vergleich zu herkömmlichen WPC/BPC Dielen punktet Protect Plus mit 25% weniger Gewicht und verbesserten Brandschutzeigenschaften (Bfls-1). Die Verwendung von glasfaserverstärktem Kunststoff sorgt für zusätzliche Stabilität.

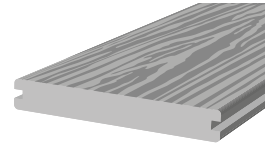


## Protect Duo co-ex, bicolor

**Maße:** 20 x 140 mm

**Länge:** 4,00 / 5,00 m

**Oberfläche:** beidseitig Holzstruktur



## 1 Diele 2 Farben

Eine Diele, zwei Farben und jede Menge Gestaltungsmöglichkeiten. Die tiefe Holzstruktur ist ein echter Hingucker. So natürlich können ummantelte Dielen in bicolor Optik aussehen. Und das bei vollem Rundumschutz.



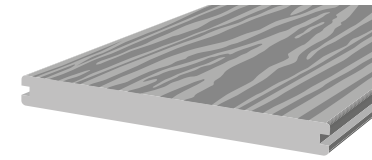


# Protect Duo XL co-ex, bicolor

**Maße:** 20 x 210 mm

**Länge:** 4,00 / 5,00 m

**Oberfläche:** beidseitig Holzstruktur



**BPC**  
TERRASSENDEIELEN



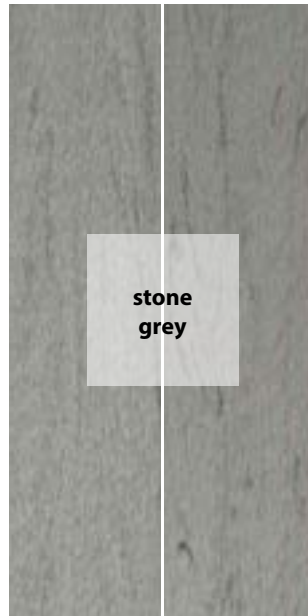
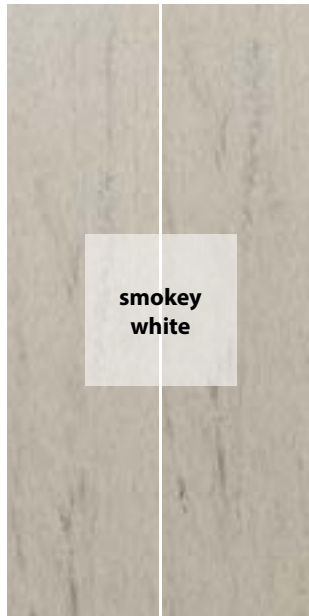
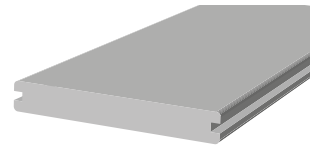
.....  
**Perfekt  
geschützt**  
.....

Durch die hochwertige Ummantelung (co-extrudiert) ist die Diele besonders strapazierfähig.



## Effect bicolor

**Maße:** 20 x 140 mm  
**Länge:** 4,00 / 5,00 m  
**Oberfläche:** beidseitig glatt



## Natürlicher Charme

Die Zweifarbigkeit verleiht der Diele eine ganz natürlich wirkende Optik. Jede Diele ist ein Unikat.

## Mix it!

Unsere Effect-Diele lässt sich perfekt mit der breiteren Effect XL-Diele verlegen. So gibt es jede Menge neuer Gestaltungsmöglichkeiten. Egal, ob Sie in Breite oder Farbe variieren.



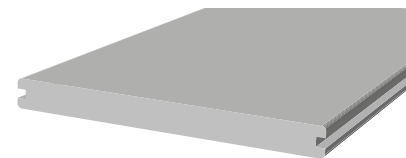


# Effect XL bicolor

**Maße:** 20 x 210 mm

**Länge:** 4,00 / 5,00 m

**Oberfläche:** beidseitig glatt



**BPC**  
TERRASSEN DIELEN



**smokey  
white**



**stone  
grey**



**sandy  
beach**

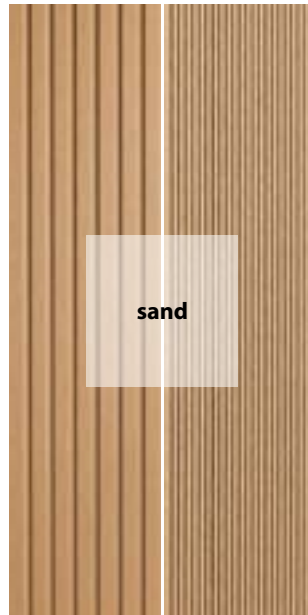
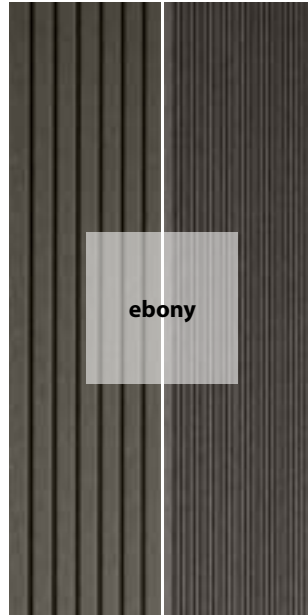
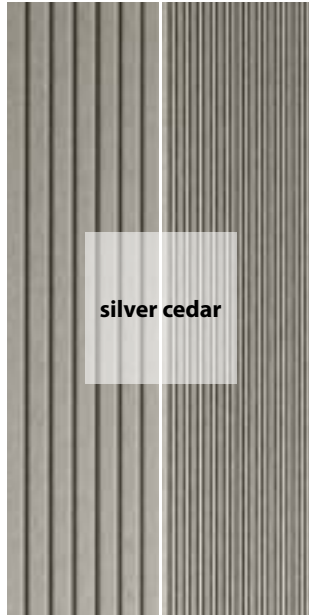
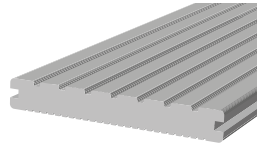
.....  
**Schnell  
verlegt**  
.....

Die ideale Diele für größere Terrassen. Sie erzeugt eine Atmosphäre von Weitläufigkeit und Ruhe.



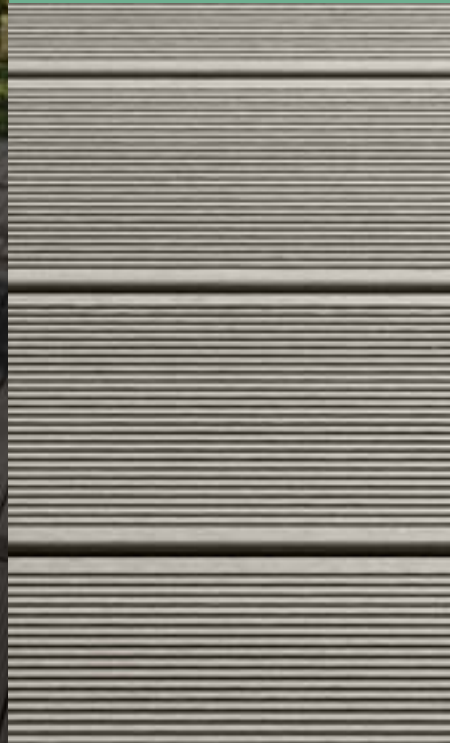
## Classic

**Maße:** 20 x 145 mm  
**Länge:** 2,90 / 4,00 / 5,00 m  
**Oberfläche:** genutet / geriffelt



## Klassisch schön

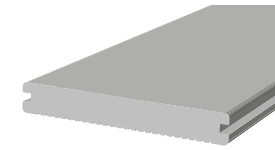
Die Classic Terrassendie-  
le besticht neben ihrer  
natürlichen Optik durch  
eine angenehme Haptik.





## Pure

**Maße:** 20 x 140 mm  
**Länge:** 4,00 / 5,00 m  
**Oberfläche:** glatt / geriffelt



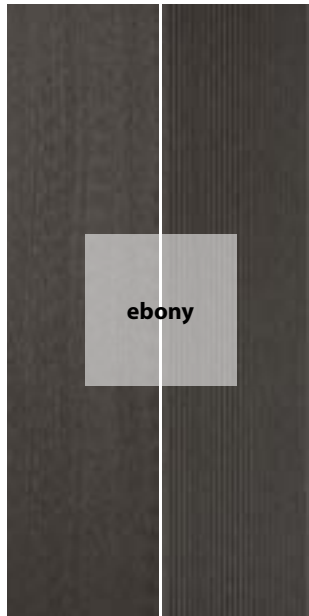
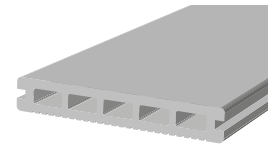
## Schlicht & zeitlos

Die glatte Oberfläche bringt Ruhe in Ihren Garten und fügt sich harmonisch in jedes Ambiente ein.



## Basic

**Maße:** 22 x 140 mm  
**Länge:** 4,00  
**Oberfläche:** glatt / geriffelt



ebony



mahagoni



sand



## Leichter Einstieg

Die Basic Diele ist das Leichtgewicht unter den BPC-Terrassendielen und hält trotzdem was aus. Für ihre Stabilität sorgen 6 innenliegende Stützstreben. Die ideale Diele für einfache Einbausituationen.



## Intensive Reinigung

Zur abrasiven Reinigung  
Ihrer Terrasse verwenden  
Sie unseren hochwertigen  
**Silizium-Karbid-Besen.**

## Zubehör & Pflege



### BPC Unterkonstruktion

Hohlkammer oder massiv, 4-seitig glatt

**Maße:** 40 x 60 mm

**Länge:** 3,60 m

**Farbe:** anthrazit



### Alu Unterkonstruktion

gerundete Kanten

**Maße:** 49 x 29 x 2 mm

**Länge:** 2,90 m

**Farbe:** schwarz

### Einsteckverbinder

gerundete Kanten

**Länge:** 0,40 m

**Farbe:** pressblank



### BPC Kantenabschluss- / Dekorprofil

L-Profil, 2-seitig geschliffen

**Maße:** 40 x 60 mm

**Länge:** 2,90 m

**Farbe:** sand, mahagoni, silver cedar, ebony



### Alu Kantenabschluss- / Dekorprofil

L-Profil, 2-seitig geschliffen

**Maße:** 40 x 60 mm

**Länge:** 2,90 m

**Farbe:** silber, anthrazit



### Verlegeclip Edelstahl zur Verlegung auf BPC UK

schwarz beschichtet

250 Clips inkl. 250 Torx-Schrauben im Eimer inkl. 1 Bit

50 Clips inkl. 50 Torx-Schrauben im Karton (ohne Bit)

### Verlegeclip Edelstahl zur Verlegung auf Alu UK

schwarz beschichtet

100 Clips inkl. 100 Torx-Schrauben im Karton (ohne Bit)

### Start-/ Endclip Edelstahl für BPC + Alu UK

schwarz beschichtet

25 Clips inkl. 25 Torx-Schrauben im Karton (ohne Bit)



### Faxe Terrassenreiniger 2,5 l

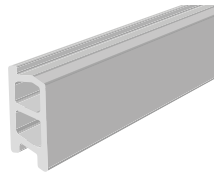
Konzentrat zur Reinigung verschmutzter  
Terrassenflächen aus BPC, Bambus, Holz, Stein  
und Keramik.

## Rhombusleiste

**Maße:** 25 x 65,4 mm

**Länge:** 4,00 m

**Oberfläche:** 2-seitig glatt geschliffen



## Gut kombiniert

Farblich sehr gut zu den Rhombusleisten passend, können Sie unsere BPC Classic, Pure oder Basic Diele kombinieren.







## Schnell montiert

Die BPC-Rhombusleisten werden waagrecht auf der senkrecht angebrachten Unterkonstruktion mit Edelstahl Clips angebracht. Durch die verdeckt liegende Verschraubung ergibt sich ein homogenes Flächenbild.

## Zubehör



### Abschlussleiste Alu

anthrazit

**Maße:** 25 x 50 mm

**Länge:** 2,90 m



### Adapter

Nylon, schwarz



### Verbindungsleiste Alu

anthrazit

**Maße:** 25 x 40 mm

**Länge:** 2,90 m



### Adapter

Nylon, schwarz



### Außenecke Alu

anthrazit

**Maße:** 50 x 50 mm

**Länge:** 2,90 m



### Adapter

Nylon, schwarz



### Innenecke Alu

anthrazit

**Maße:** 50 x 50 mm

**Länge:** 2,90 m



### Adapter

Nylon, schwarz



### Unterkonstruktion Alu

gerundete Kanten, schwarz

**Maße:** 49 x 29 mm

**Länge:** 2,90 m



### Edelstahl Clip

schwarz beschichtet

für Alu Unterkonstruktion  
100 Clips inkl. Bohrschraube,  
ohne Bit im Karton

## Kiefer grau Terrassendiele

Linax Kiefer wird druckimprägniert und mit Leinöl veredelt. Das macht das Holz wasserabweisend, pflegeleicht und ohne weitere Nachbehandlung sofort verlegbar. Eine Pflege ist oft erst nach 5 – 6 Jahren erforderlich.

**Maße:** 28 x 145 mm

**Länge:** 3,00 – 5,40 m

**Oberfläche:** beidseitig glatt



**Herkunft:** Nord-Schweden

**Name:** Pinus Sylvestris

**Dauerhaftigkeitsklasse:** 2

**Gewicht:** 500 kg/m<sup>3</sup>

## Made in Europe

Linax nordische Kiefer ist eine hervorragende Alternative zur sibirischen Lärche. Bei fachgemäßem Einbau ist das Holz bis zu 50 Jahre beständig gegen Fäulnis.





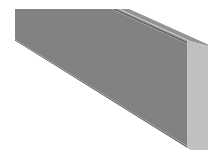
## Kiefer grau Rhombusleiste

Der einseitig feine Bandsägeschnitt macht die Rhombusleisten besonders robust und ausgezeichnet farbbeständig. Sie eignen sich z. B. für den Bau von Sichtschutz-Elementen, zur Verkleidung von Carports oder zur Erstellung eines Sonnenschutzes.

**Maße:** 21 x 68 mm

**Länge:** 4,80 m

**Oberfläche:** Bandsägeschnitt / glatt



**Herkunft:** Nord-Schweden

**Name:** Pinus Sylvestris

**Dauerhaftigkeitsklasse:** 2

**Gewicht:** 500 kg/m<sup>3</sup>

## Zubehör & Pflege

### Linax Leinöllasur grau 1L

Zur Nachbehandlung aller Schnittflächen und zur Pflege.



### Unterkonstruktion Kiefer KDI

45 x 70 mm  
glatt gehobelt, gerundete Kanten



### Unterkonstruktion Alu

49 x 29 mm  
gerundete Kanten, pulverbeschichtet, schwarz



### Terrassenbauschraube Edelstahl

A2 TX 20, 5,3 x 60 mm  
mit Senkkopf + Schneidkerbe



### Profilbohrschraube Edelstahl

A2 TX 25, 5,5 x 65 mm  
Teilgewinde mit Senkkopf + Bohrspitze



## Linax bearbeiten

Alle neuen Schnittflächen müssen mit Linax Leinöl nachbehandelt werden, um den erforderlichen Schutz zu erhalten. Auch die Befestigungsmittel sollten mit Leinöl benetzt werden.



## Ipe Premium

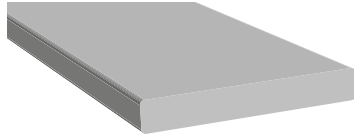
Ipe ist extrem strapazierfähig und besonders maßhaltig. Es gehört zu den wenigen Hölzern, die auch ohne bauaufsichtliche Zulassung für tragende Konstruktionen geeignet sind.

**Maße:** 21 x 145 mm

**Länge:** 1,85 – 5,45 m

**Oberfläche:** beidseitig glatt

**Qualität:** Premium, KD ca. 16 – 18%



**Herkunft:** Brasilien

**Name:** Tabebuia spp.

**Dauerhaftigkeitsklasse:** 1

**Gewicht:** ca. 1.200 kg/m<sup>3</sup>



## Besonders elegant

Farblich und strukturell ist Ipe überwiegend homogen mit feiner Textur und ansprechendem Farbspiel.





## Viele Talente

Egal ob am Pool, auf dem Balkon oder der Terrasse, Cumaru ist in fast jeder Umgebung einsetzbar. Aufgrund seiner hohen Dichte nimmt es Feuchtigkeit sehr langsam auf.

## Cumaru Premium

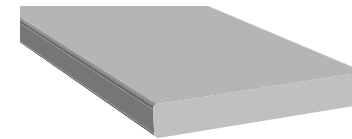
Verantwortungsvolle Waldwirtschaft ist uns wichtig. Unsere Cumaru-Dielen stammen aus nachhaltigen Forstwirtschaften in Brasilien und Peru.

**Maße:** 21 x 145 mm

**Länge:** 1,85 – 5,45 m

**Oberfläche:** beidseitig glatt

**Qualität:** Premium, KD ca. 16 – 18%



**Herkunft:** Brasilien, Peru

**Name:** Dipteryx odorata

**Dauerhaftigkeitsklasse:** 1 – 2

**Gewicht:** ca. 1.100 kg/m<sup>3</sup>





## Guyana Teak / Basralocus Premium

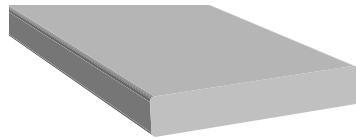
Durch seine Witterungsbeständigkeit hat sich Guyana Teak / Basralocus seit Jahrzehnten als hochresistentes Holz bewährt.

**Maße:** 25 x 140 mm

**Länge:** 2,13 – 4,88 m

**Oberfläche:** beidseitig glatt

**Qualität:** Premium, KD ca. 16 – 18%



**Herkunft:** Surinam

**Name:** *Dicorynia guianensis*

**Dauerhaftigkeitsklasse:** 1 – 2

**Gewicht:** ca. 790 – 850 kg/m<sup>3</sup>

## Natürlich einzigartig

Wenn Sie die ursprüngliche Farbe Ihrer Dielen erhalten wollen, sollten Sie das Holz 1x jährlich mit einem pigmentierten Öl behandeln.





## Garapa Premium

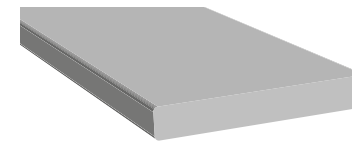
Aufgrund seines geringen Quell- und Schwindverhaltens ist Garapa sehr verzugsarm. Zudem blutet es nicht aus.

**Maße:** 21 x 145 mm

**Länge:** 2,15 – 5,45 m

**Oberfläche:** beidseitig glatt

**Qualität:** Premium, KD ca. 16 – 18%



**Herkunft:** Brasilien, Bolivien, Peru

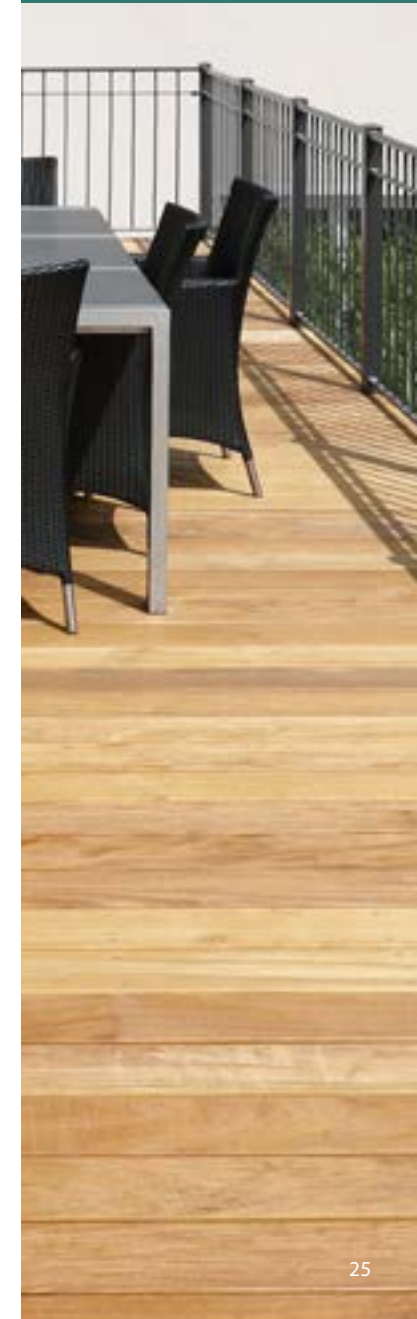
**Name:** Apuleia leiocarpa

**Dauerhaftigkeitsklasse:** 2 – 3

**Gewicht:** ca. 900 kg/m<sup>3</sup>

## Exotisches Flair

Durch seine erst honiggelbe und später leicht nussbraune Farbe hebt sich Garapa optisch von anderen Hölzern ab.





## Bangkirai / Yellow Balau Premium

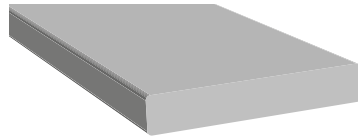
Um trockenungsbedingte Rissbildung an den Dielenenden auf Dauer zu minimieren, empfehlen wir das Aufbringen einer Hirnholzversiegelung bei der Montage.

**Maße:** 25 x 145 mm

**Länge:** 2,44 – 4,88 m

**Oberfläche:** beidseitig glatt

**Qualität:** Premium, KD ca. 16 – 18%

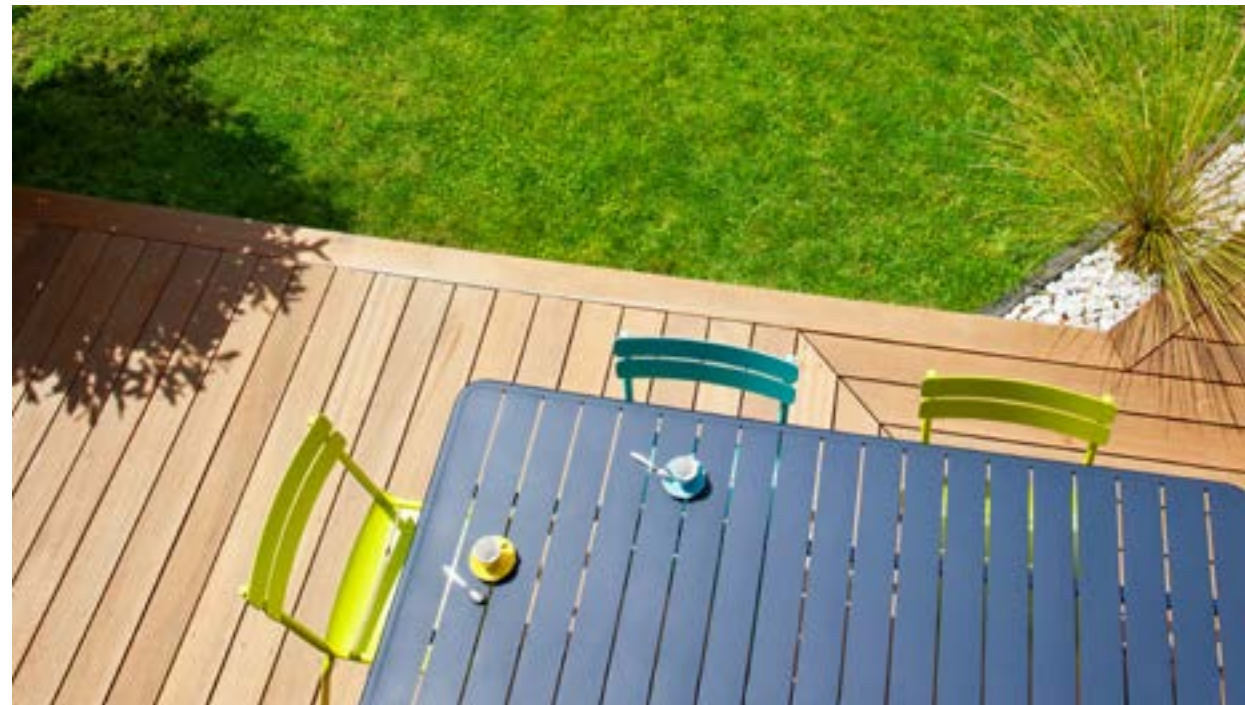


**Herkunft:** Indonesien

**Name:** Shorea Laevifolia

**Dauerhaftigkeitsklasse:** 2

**Gewicht:** ca. 900 kg/m<sup>3</sup>



## Bangkirai pur

Die beidseitig glatte Oberfläche setzt die Maserung besonders gut in Szene und verleiht dem Klassiker seinen angesagten Look .





## Bangkirai / Yellow Balau Premium

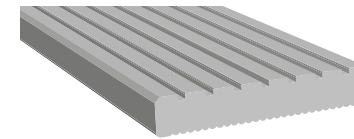
Bangkirai neigt dazu, in der ersten Zeit der Bewitterung auszubluten. Angrenzende Bauteile sollten vor Auswaschungen farbiger Holzinhaltstoffe geschützt werden.

**Maße:** 25 x 145 mm

**Länge:** 2,44 – 4,88 m

**Oberfläche:** genutet / geriffelt

**Qualität:** Premium, KD ca. 16 – 18%



**Herkunft:** Indonesien

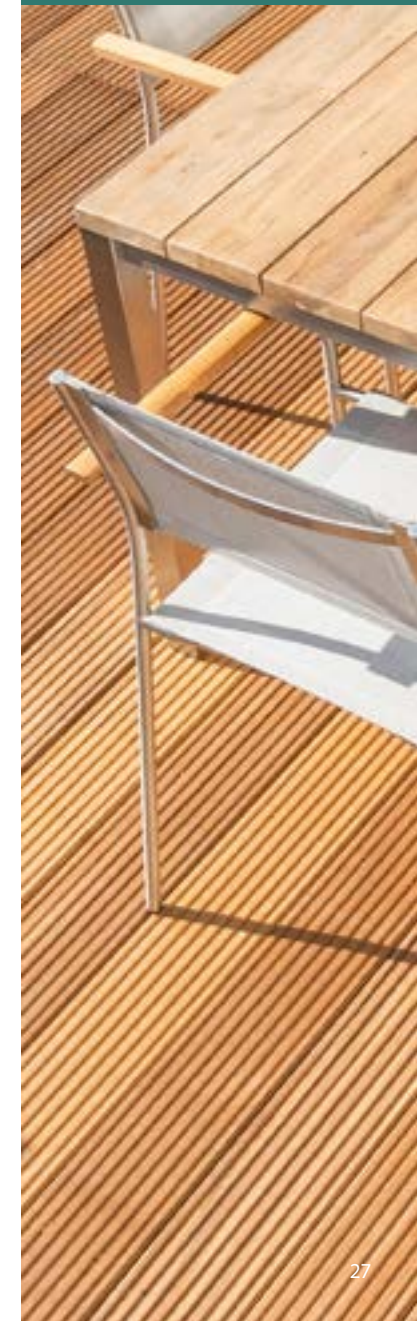
**Name:** Shorea Laevifolia

**Dauerhaftigkeitsklasse:** 2

**Gewicht:** ca. 900 kg/m<sup>3</sup>

## Outdoor Klassiker

Bangkirai hat sich zu Recht seinen festen Platz im Outdoor-Bereich erobert. Mit seinen bewährten Eigenschaften ist Bangkirai ein langlebiger Begleiter.





## Konstruktionsholz

Die Unterkonstruktion ist die Basis jeder Holzterrasse. Sie fixiert nicht nur die Terrassendielen, sondern sorgt auch für eine ausreichende Unterlüftung des Holzes.



**Bangkirai Premium**  
Pfosten

**Maße:** 90 x 90 mm

**Länge:** 1,83 – 3,96 m

**Oberfläche:** 4-seitig geriffelt

**Dauerhaftigkeitsklasse:** 2



**Bangkirai Premium**  
Unterkonstruktion

**Maße:** 45 x 70 mm

**Länge:** 2,44 – 3,96 m

**Oberfläche:** 2-seitig geriffelt

**Dauerhaftigkeitsklasse:** 2



**Angelim Pedra Premium**  
Unterkonstruktion

**Maße:** 45 x 70 mm

**Länge:** 1,85 – 4,85 m

**Oberfläche:** 4-seitig glatt

**Dauerhaftigkeitsklasse:** 1 – 2





# Schönheit erhalten

Hartholz ist wenig pflegebedürftig und durch die harte Oberfläche sehr unempfindlich. Verschmutzungen können mit einem harten Schrubber und Seifenlösung entfernt werden. Schmutz und Laub in den Fugen sollte regelmäßig beseitigt werden.

Von einer Reinigung mit Hochdruckreinigern ist abzuraten, da hierdurch die Oberfläche beschädigt werden kann.

Wenn Sie die schöne Farbe Ihrer Dielen erhalten wollen, sollte das Holz 1x jährlich mit pigmentiertem Öl behandelt werden.



### Faxe Terrassenreiniger 2,5 l

Konzentrat zur Reinigung verschmutzter Terrassenflächen aus BPC, Bambus, Holz, Stein und Keramik.



### Woca-Terrassenöl „Natur“ 2,5 l

Zur Behandlung und Pflege von Holz- und Bambusdielen, für ca. 20 – 30 qm.



### Woca-Terrassenöl „Teak“ 2,5 l

Zur Behandlung und Pflege von Holz- und Bambusdielen, für ca. 20 – 30 qm.



## Zubehör & Pflege

Die Kombination aus richtiger Produktauswahl, sorgfältiger Planung und korrekter Verlegung ist die Basis für die Verwirklichung Ihrer Gartenträume.

### Terrassenfuß Lifto

Verstellbereich: 35 – 55 mm  
55 – 95 mm  
95 – 135 mm



### Terrassenfuß-Adapter Lifto

Erhöhung: 20 mm  
40 mm



### Terrassenverbinder Dila2/17, Dila2/22

zur verdecktliegenden Befestigung Edelstahl, schwarz VPE inkl. Systemschrauben, Bohrspitze, Montagehilfe

VPE: 50 Stck. (für ca. 1,75 qm)  
200 Stck. (für ca. 7 qm)  
800 Stck. (für ca. 28 qm)



### Gummigranulat-Pad

Unterlage, Schutz und Höhenausgleich für Terrassendielen und Terrassenfliesen in 3 Stärken.

Maße: 3 x 60 x 90 mm  
8 x 60 x 90 mm  
20 x 60 x 90 mm



### Drainagerost

aus Aluminium, eloxiert

Maße: 20 x 150 mm  
26 x 150 mm

Länge: 4,00 m



## HARTHOLZ TERRASSENDIELEN





# Anwendungsempfehlungen für Harthölzer

## Holztypische Merkmale, die unvermeidbar sind und daher keinen Reklamationsgrund darstellen

### Holzartbedingte Merkmale

Fest verwachsene Äste, Verwachsungen, Wechseldrehwuchs, Rindeneinwuchs, Farbunterschiede, Harzaustritt, Harzgallen, feine Insektenfraßgänge von Frischholzinsekten (sog. Pinholes), Auswaschungen von Holzinhaltstoffen, Reaktionsverfärbungen bei gerbstoffhaltigen Hölzern.

### Trocknungsbedingte Merkmale

Feine Trockenrisse auf der Oberfläche, Rissbildung an den Brettenden und im Bereich von Befestigungsmitteln und Ästen, längenabhängige Spannungskrümmungen oder Verdrehung, Trocknungsschwind.

### Bearbeitungs- und lagerungsbedingte Merkmale

Einzugswalzenabdrücke der Hobelmaschine, Bereiche rauer Hobelung aufgrund von Wechseldrehwuchs, Abdrücke von Lagerleisten oder Paketbändern, oberflächliche Verschmutzungen, vereinzelt Oxydverfärbungen oder Wasser- und Stöckerflecken. Diese materialbedingten Eigenschaften des gewachsenen Holzes lassen sich trotz sorgfältiger Materialauswahl und Bearbeitung nicht gänzlich vermeiden und sollten vor dem Verlegen ausgekappt werden.

Viele Hölzer enthalten wasserlösliche Inhaltsstoffe, die durch Niederschläge ausgewaschen werden. Je farbintensiver die Auswaschungen, desto stärker sind die Wasserflecken insbesondere an den Brettunterseiten ausgeprägt. Die farbigen Auswaschungen können das umgebende Mauerwerk, Fassaden etc. verschmutzen. Dem kann durch eine geregelte Wasserabführung begegnet werden.

Eine Reihe von Hölzern (z.B. Garapa) besitzen wasserlösliche Gerbstoffe. Diese Inhaltsstoffe reagieren mit Wasser bereits bei minimalen Eisenkonzentrationen (z.B. Flugrost, gusseiserne Regenfallrohre, eisenhaltiges Grundwasser, Eisen-Dekolemente wie Blumenkübel, Blumenampeln). Diese Eisengerbstoffreaktion führt zu graublauen bis schwarzen Verfärbungen auf dem Holz, die in der Praxis häufig fälschlicherweise mit Schimmel verwechselt werden. Die Verfärbungen lassen sich mit bleichenden Mitteln wie Oxalsäure beseitigen. Bei Metallarbeiten sollte das Holz daher abgedeckt werden. Es sollten grundsätzlich feuerverzinkte Verbindungsmittel (Balkenschuhe, Eckverbinder) und Edelstahlschrauben (V4A) verwendet werden.

Die Bildung von Wasserflecken und sich abzeichnende Stapellatten lassen sich auf dem Transport und bei der Lagerung nicht gänzlich vermeiden. Sie verschwinden mit der Bewitterung.

Das Hirnholz von frischen Laubholzdielen wird in den Ursprungsländern mit einer Wachsschicht versehen, die teilweise auch an den Kanten in die Brettoberfläche reicht (Wachseinläufe). Auch wenn die Originallängen eingesetzt werden, sollten beide Brettenden sauber rechtwinklig gekappt und die Wachsschicht entfernt werden. Bei noch frischen Dielen sollte der Hirnholzschutz erneuert werden; er verhin-

dert ein zu schnelles Austrocknen über die Hirnholzflächen und damit die Gefahr trockenungsbedingter Endrisse.

### Verlegung / Montage

Wenn Dielen in der Länge gestoßen werden müssen, sollten auf den Konstruktionshölzern die Bretter immer rechtwinklig an beiden Enden gekappt und mit mindestens 3 mm, maximal 10 mm Fuge / Abstand verlegt werden.

Dielen aus Tropenholz werden oftmals in frischem Zustand geliefert. Wegen der durch die Erstswindung auftretenden, besonders großen Schwind- und Verzugskräfte sollte auch die Unterkonstruktion aus Hartholz sein.

Um das jahreszeitlich bedingte Schwinden und Quellen des Holzes aufzunehmen, muss zwischen den Brettern ausreichend Zwischenraum gelassen werden. Bei lufttrockener Ware sollte ein Zwischenraum von ca. 9 mm gelassen werden, bei kammergetrockneten Dielen (KD-Ware) genügt ein 5 – 7 mm Abstand zwischen den einzelnen Dielen (bei Standardbrettbreite 145 mm).

Ein Gefälle von 1 – 2% in der Gesamtkonstruktion gewährleistet einen ausreichend schnellen Wasserablauf vom Belag.

Genauere Montage-/ Verlegehinweise entnehmen Sie bitte der Zusammenfassung des GD Holz „Terrassen und Balkonbeläge - Produktstandards und Anwendungsempfehlungen“, die Sie bei uns zum Selbstkostenpreis beziehen können.

### Pflege & Reinigung

Terrassenbeläge aus Holz sind wenig pflegebedürftig und durch ihre harte Oberfläche sehr unempfindlich. Verschmutzungen können mit einem harten Schrubber und Seifenlösung entfernt werden. Bei besonders hartnäckigen Stellen (wie z.B. durch Rost) kann eine Messingdrahtbürste oder feines Schleifpapier helfen.

Von einer Reinigung mit Hochdruckreinigern ist abzuraten, da hierdurch die Oberfläche beschädigt werden kann und es in der Folge zu einer verstärkten vorzeitigen Erosion der Holzoberfläche kommen kann.

Schmutz und Laub in den Fugen zwischen den Dielen und auf der Unterkonstruktion sollte regelmäßig beseitigt werden.

Durch regelmäßiges Abkehren wird verhindert, dass sich durch Laub- und Schmutzansammlungen Feuchtenester bilden, die zu potentiellen Pilzbefallsherden im Holz werden können. Ebenso wird Algenbefall auf verschatteten Flächen abhängig von Himmelsrichtung, Verschattung und Bewuchs im unmittelbaren Umfeld vorgebeugt.

**Alle von uns gehandelten Terrassenhölzer unterliegen gemäß den Vorgaben der EU Holzhandelsverordnung 995/2010 (EUTR) einer Sorgfaltspflicht!**



# HARTHOLZ TERRASSENDIELEN





# der parkett **Riese**



**Gebr. Riese Parkett GmbH** · Ernst-Weyden-Str. 17 · 51105 Köln  
Tel.: 0049-(0)221-87090-0 · FAX: 0049-(0)221-87090-90  
info@der-parkett-riese.de · www.der-parkett-riese.de